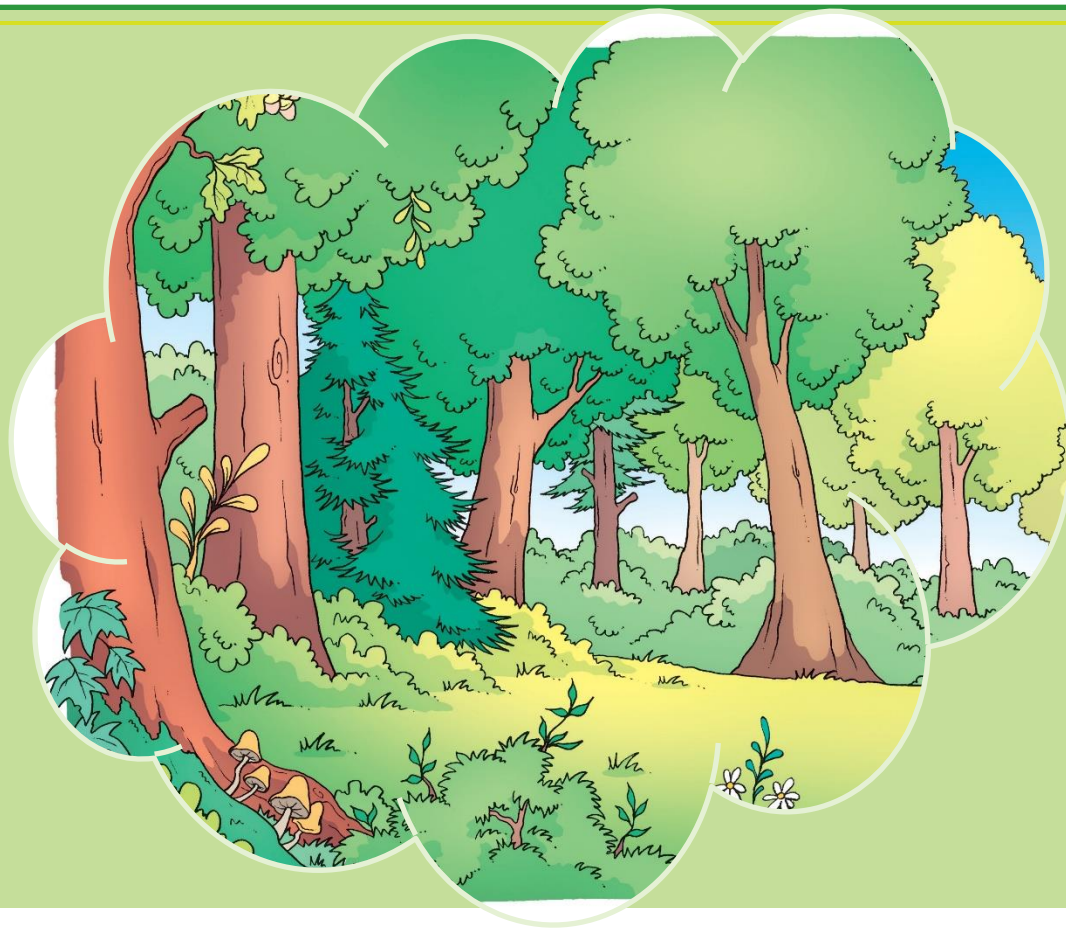


ДЕЛОВИ БИЉКЕ

РАЗНОВРСНОСТ БИЉНОГ СВЕТА



Сади дрво

Ј. Ј. Змај

Где год нађеш згодно место,
Ту дрво посади!
А дрво је благодарно
Па ће да награди.
Наградиће изобилљем
Хлада, рода свог,
Наградиће било тебе,
Било брата твог.

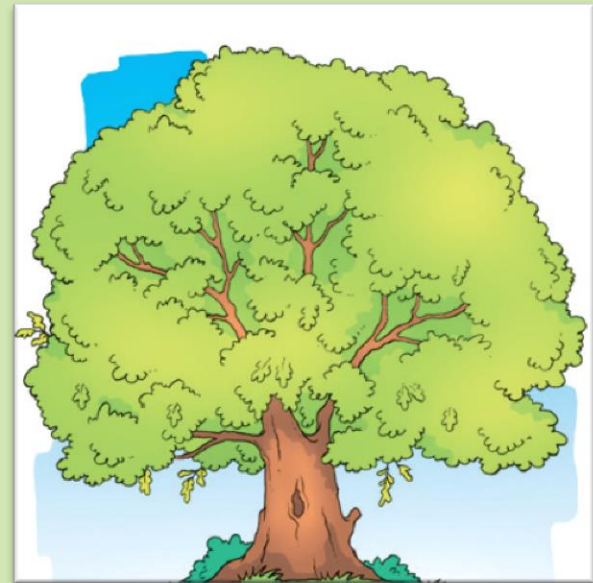
Кад би дрвеће ходало Григор Витез

Кад би дрвеће ходало,
Шуме би се разилазиле на све стране
Дрвеће би ходало,
А махале њихове гране

Кад би дрвеће ходало,
И паркови би шетали недељом са шетачима,
А можда би и заиграли мало с играчима.

Кад би дрвеће ходало,
Међу птицама би дошло до велике пометње,
Јер би и гнезда кренула у шетње.

Кад би дрвеће ходало,
Ја бих писао наранџи са југа,
Нек дође код мог болесног друга.



Делови биљке



корен – причвршћује биљку за земљиште и упија воду и хранљиве састојке из њега.

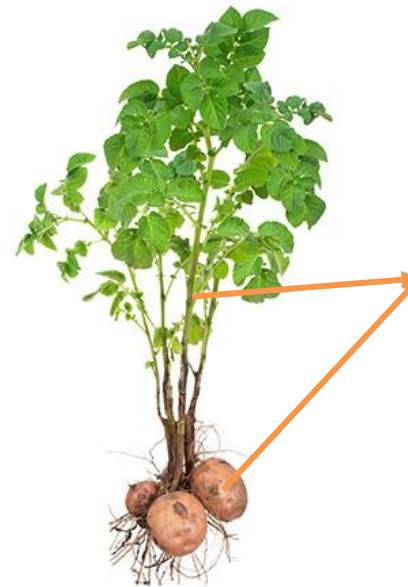
Различито корење које користимо у исхрани.



Делови биљке



Стабло – кроз њега пролазе
храна, вода и хранљиви састојци из
земљишта.



стабло
кромпира

Упореди стабла

Дрвенасте биљке
имају чврста стабла
прекривена кором.



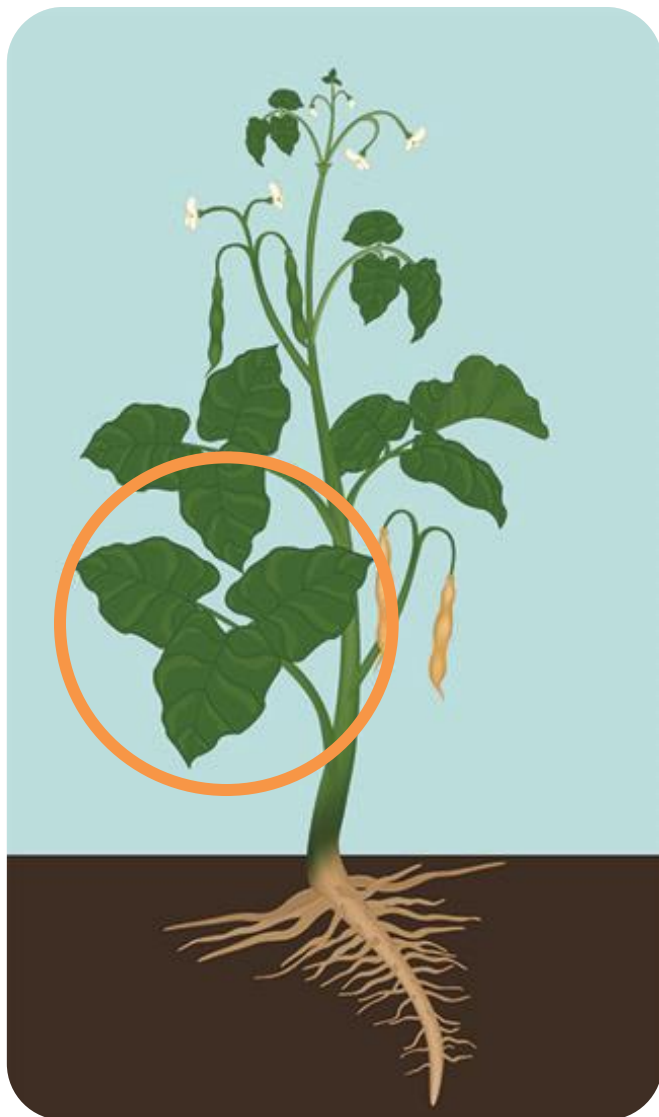
Липа

Зељасте биљке
имају мека, сочна
стабла, обично
зелене боје.



Маслчак

Делови биљке



Лист – у њему се ствара
храна за биљку.

Неке биљке чији лист користимо у
исхрани: спанаћ, купус, зелена
салата.



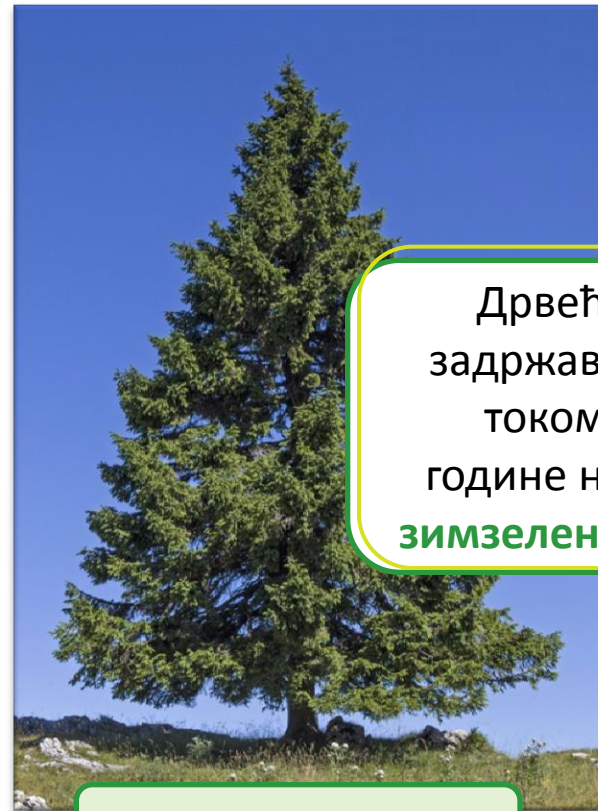
Шта се дешава са лишћем кестена у јесен, а шта са лишћем смрче?

Дрвеће коме у јесен лишће жути и опада, а у пролеће поново листа, назива се **листопадно дрвеће.**



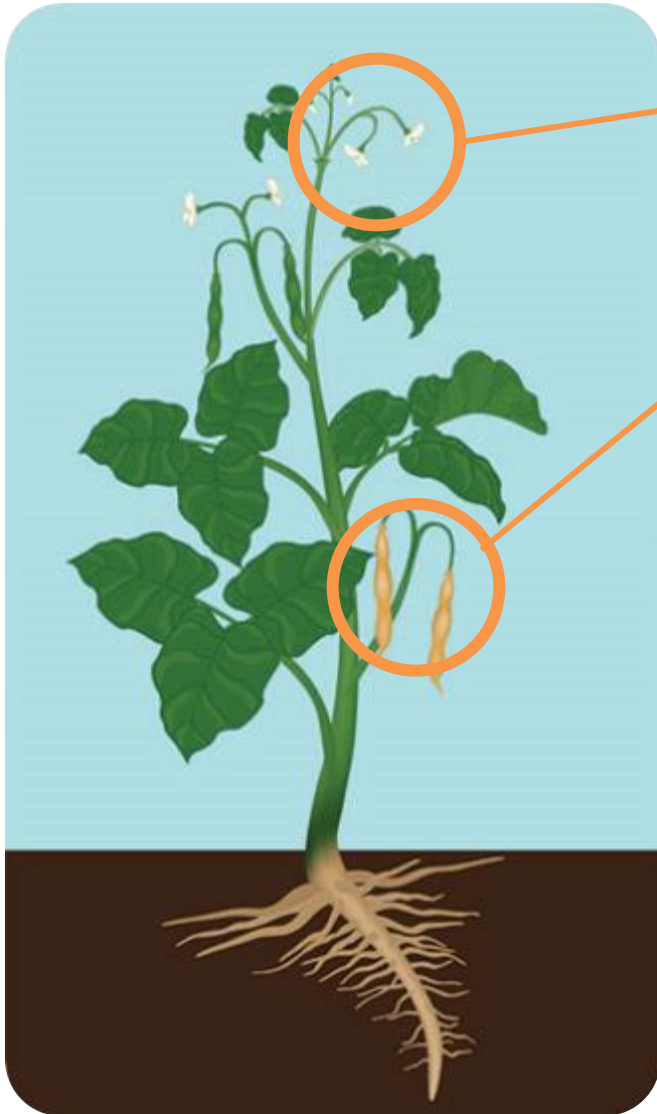
Кестен

Дрвеће које задржава лишће током целе године назива се **зимзелено дрвеће.**



Смрча

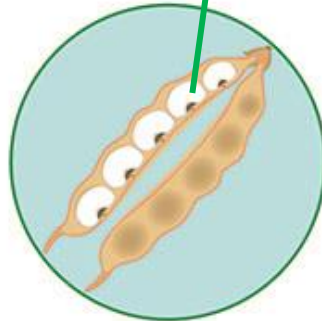
Делови биљке



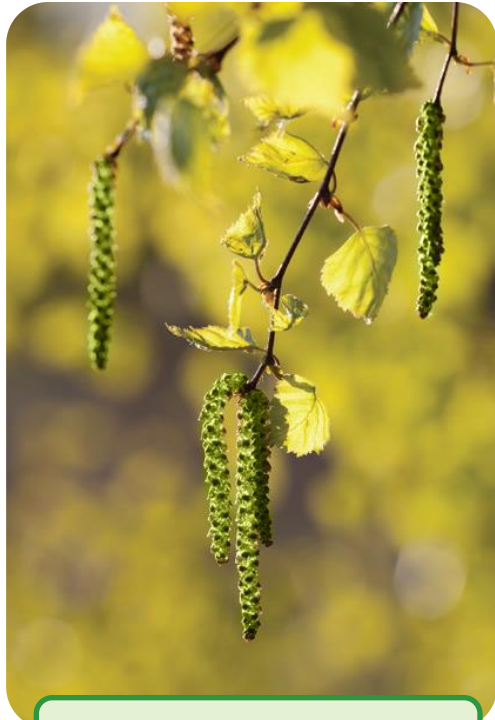
Цвет – из њега се развија плод.

Плод – у њему се налази семе.

Семе – из њега се развија нова биљка.



Необични цветови неких биљака.



Бреза

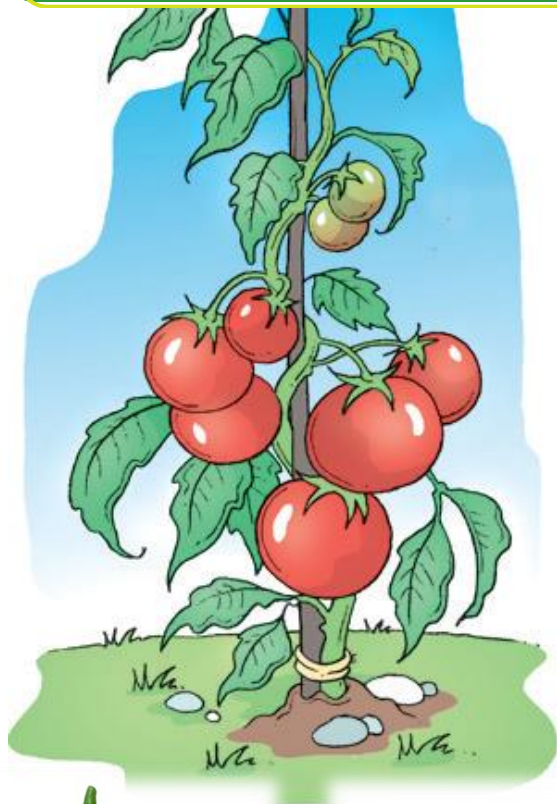


Карфиол

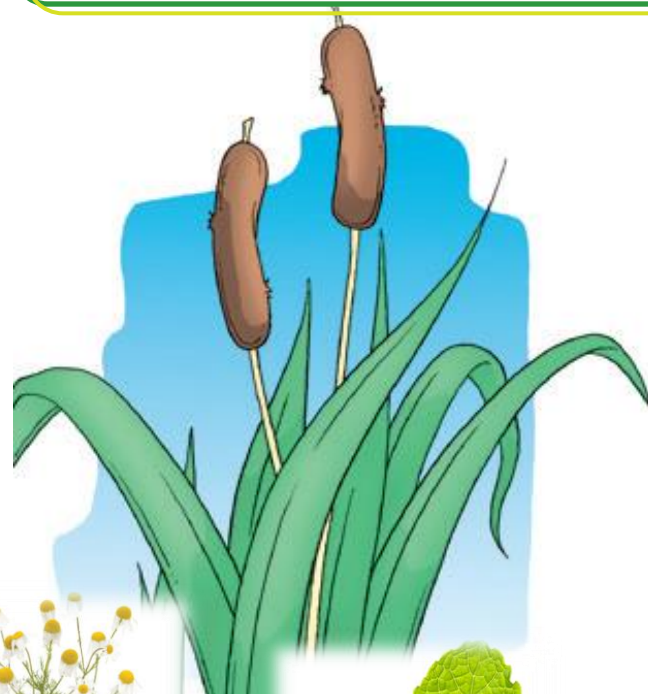


Пшеница

Гајене биљке



Самоникле биљке



Камилица



Нана